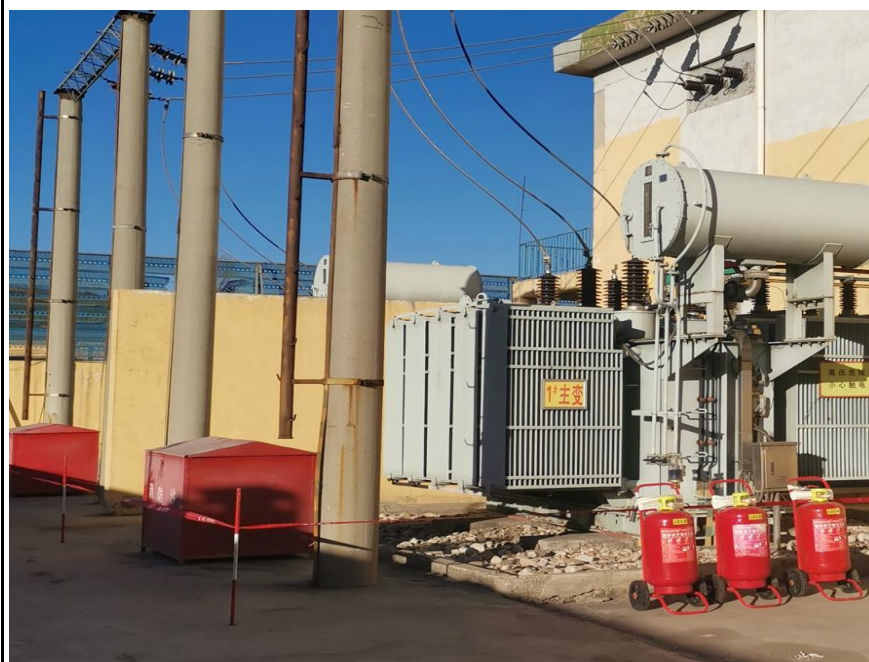


安全评价报告信息网上公示

项目概况	项目名称	大同煤矿集团轩岗煤电有限责任公司梨园河煤矿安全现状评价		
	行业类别	第一类 1a	报告提交时间	2021.11.22
	项目简介	<p>大同煤矿集团轩岗煤电有限责任公司梨园河煤矿位于宁武县城正东方向，直距约 8.5km，行政区划隶属于宁武县(薛家洼乡梨园河村、凤凰镇汪铁沟村)、原平市(段家堡乡)管辖。梨园河煤矿现归属晋能控股集团管理。</p> <p>开拓方式：斜井、立井混合开拓</p> <p>开采矿种：煤、2#—6#</p> <p>现开采煤层：2#、5（5+6）#煤层</p> <p>生产规模： 180 万吨/年。</p>		
安全评价项目参与人员	项目评价组长	岳泰	技术负责人	孔凡平
	过程控制负责人	唐晓娟	报告编制人	岳泰
	报告审核人	王飞	安全评价师	岳泰、张会平、李耀、王松森、牛胜利、于一丁、朱胜利
	注册安全工程师	孔凡平、唐晓娟、王飞、牛胜利	技术专家及技术人员	——
评价活动主要信息	安全评价类型	现状评价		
	到现场开展评价工作人员	岳泰、张会平、朱胜利		
	到现场开展评价工作时间及主要任务	2021.11.17-11.18 了解项目的基本情况、对现场进行勘查。2021年 11 月 21 日现场复查。		

现场照片





备注及其他信息

无